

Kentsel Haklar ve Hizmetlere Erişimde Toplumsal Cinsiyet Eşitliği Haritalama ve İzleme Çalışması: 2017-2020 Güncellemesi

Avrupa Birliği tarafından finanse edilen ve Cinsiyet Eşitliği İzleme Derneği (CEİD) tarafından yürütülen "CEİD İzler" Projesi kapsamında hazırlanan Kentsel Haklar ve Hizmetlere Erişimde Toplumsal Cinsiyet Eşitliği Haritalama ve İzleme Çalışması 2017-2020 Güncellemesi raporuna [buradan](#) erişebilirsiniz. Diğer tüm tematik alan haritalama ve izleme raporlarının güncellenmiş versiyonlarına ise [CEİM E-Kütüphanesi](#)'den erişebilirsiniz.



Doç. Dr. Burcu Yakut Çakar tarafından hazırlanan Kentsel Haklar ve Hizmetlere Erişimde Toplumsal Cinsiyet Eşitliği raporuna göre,

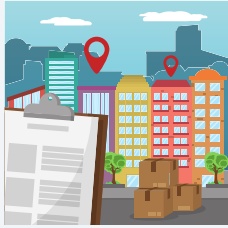
Kentsel haklar tematik alanında 2017 – 2020 dönemindeki güncel gelişmeler mevzuat değişiklikleri, ulusal ve yerel düzeyde politika belgeleri ile sivil toplum alanından ilgili örgütlerin çalışmaları çerçevesinde değerlendirmeye tabi tutulmuştur. Mevzuat değişiklikleri açısından bakıldığında ilgili dönemde barınma, güvenlik ve hareketlilik alanındaki düzenlemelerde güncellemeye konu olan dönem için toplumsal cinsiyet eşitliği boyutunu dâhil edecek herhangi bir yeni düzenleme yapılmadığı görülmektedir.

Kentsel Haklar ve Hizmetlere Erişimde Toplumsal Cinsiyet Eşitliğinin Sağlanmasına Politika Belgelerinde Öncelik Verilmiyor!

Politika taahhütlerini içeren belgeler kapsamında değerlendirilen On Birinci Kalkınma Planı (2019 – 2023) ve plana girdi sunan ilgili üç tematik Özel İhtisas Komisyon Raporu (Yerel Yönetimler ve Hizmet Kalitesi, Kentsel Yaşam Kalitesi ve Kadının Kalkınmadaki Rolü) çerçevesinde kentsel hizmetler alanında toplumsal cinsiyet eşitliğinin tesis edilmesine yönelik doğrudan ya da dolaylı taahhütlerin sadece tematik raporlarda yer bulduğu, plandaki öncelikler ve taahhütler arasında bulunmadığı dikkat çekmektedir.

Yerel düzeydeki taahhütler açısından değerlendirilen Türkiye Belediyeler Birliği Stratejik Planı'nın (2020 – 2024) da toplumsal cinsiyet eşitliği yaklaşımına sahip olmadığı görülmüştür. Birliğin uluslararası düzeyde belge, politika ve anlaşmalara taraf olunmasına yönelik desteğinin özellikle Avrupa Yerel Yaşamda Kadın Erkek Eşitliği Şartı gibi çerçeve metinler aracılığıyla dolaylı olarak yerel düzeyde eşitlik taahhütlerinin verilmesine etkisi olabileceği anlaşılmaktadır.

Türkiye'de Kentsel Haklar ve Hizmetlere Erişim Göstergeleri (2020)



- Türkiye Belediyeler Birliği personeline kadın oranı 2020 yılında %29,5
- 2020 yılında il ve ilçe belediyelerinde var olan eşitlik birimi sayısı 24
- 2020 yılında CEMR Avrupa Yerel Yaşamda Kadın – Erkek Eşitliği Şartına İmzacı Belediyelerin sayısı 30

	Erkek	Kadın
Cinsiyete göre bireylerin yaşadıkları çevrede gece kendini güvende hissetme oranı (%)	70	49
Cinsiyete göre bireylerin kendilerini evlerinde yalnızken güvende hissetme oranı (%)	85	78
Cinsiyete göre belediyenin engellilere yönelik hizmetinden memnuniyet oranı (%)	51	49
Cinsiyete göre belediyenin hasta ve yoksullara yardım hizmetinden memnuniyet oranı (%)	53	53
Cinsiyete göre belediyenin meslek edindirmeye yönelik hizmetinden memnuniyet oranı (%)	47	53
Cinsiyete göre belediyenin ışıklandırma hizmetlerinden memnuniyet oranı (%)	73	76
Cinsiyete göre güvenlik güçlerinin vatandaşlara davranışından duyulan memnuniyet oranı (%)	75	73
Cinsiyete göre kamunun asayiş hizmetlerinden memnuniyet oranı (%)	79	76
Cinsiyete göre belediyelere ait yeşil alanların miktarından memnuniyet oranı (%)	57	60
Cinsiyete göre belediyenin yol/kaldırım yapımı hizmetlerinden memnuniyet oranı (%)	54	59

*Tabloda yer alan göstergeler TÜİK'in 2020 Yaşam Memnuniyeti Araştırmasına aittir. Birinci ve ikinci göstergede i) çok güvenli ve ii) güvenli hissedenlerin toplam oranı olarak hesaplanmıştır. Yedinci sırada yer alan göstergede 'evet' yanıtı verenlerin oranı kullanılmıştır. Diğer göstergeler ise i) çok memnun ve ii) memnun olanların toplam oranı olarak hesaplanmıştır.